

MICII EXPLORATORI



Libris

Respect pentru oamenii și cărți

3+ ani

# DINOZAURI

CE SE ASCUNDE SUB CLAPETE?  
EXPLOREAZĂ LUMEA DINOZAUrilor!



ARIPI

T-REX

DINȚI MARI

PTERANODON

CRANIU URIAȘ

COARNE

DOUĂ DEGETE



TRICERATOPS



GHEARE ASCUȚITE

COADĂ GROASĂ



PESTE 30 DE CLAPETE



CUIB

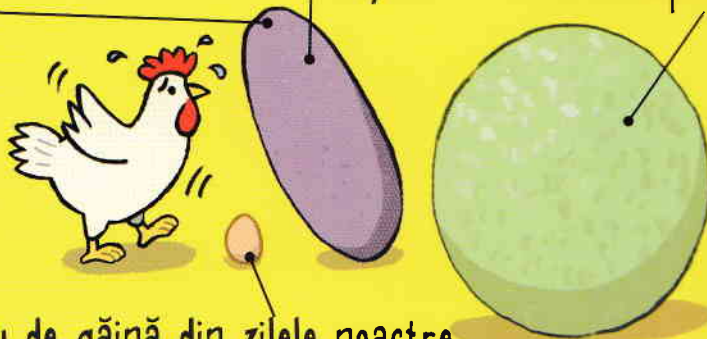
Respect pentru oameni și Toți puii de dinozaur au ieșit din ouă, dar nu toate ouăle arătau la fel. Erau de forme și mărimi diferite, dar toate aveau coaja tare, ca să protejeze puii până când aceștia eclozau.

### Ouă de dinozaur

Ouăle cele mai mari erau depuse de giganții care se hrăneau cu plante, precum diplodocii. Ouăle lor erau rotunde și mari cât o minge de baschet. Ouăle de *Oviraptor*, dar și de alți dinozauri care se hrăneau cu carne, erau de obicei mai mici și aveau formă ovală.

Ou de *Oviraptor*

Ou de diplodoc



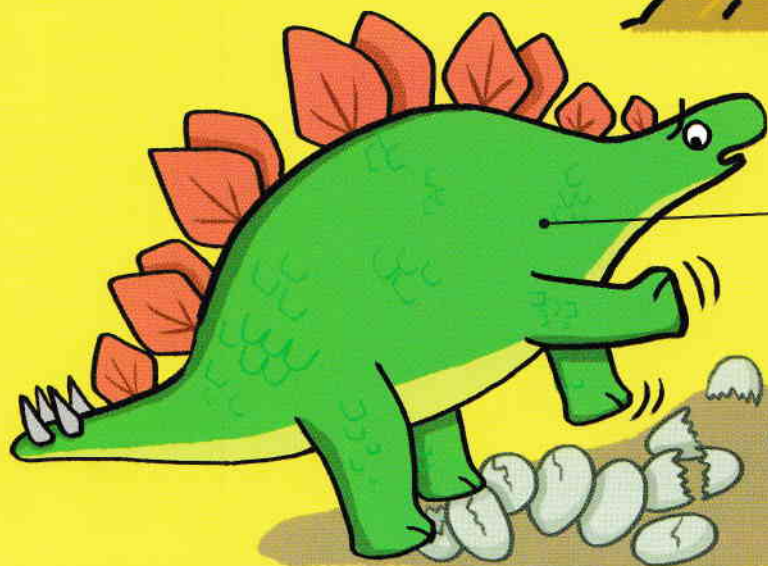
Ou de găină din zilele noastre

### Clocitul

*Maiasaura* depunea în jur de 30 de ouă într-un cuib gigantic, scobit într-o movilă de noroi. Acești dinozauri trăiau în turme și depuneau ouăle în același loc, ca să se ajute unii pe alții la creșterea puilor.



Căptușeala călduroasă a cuibului

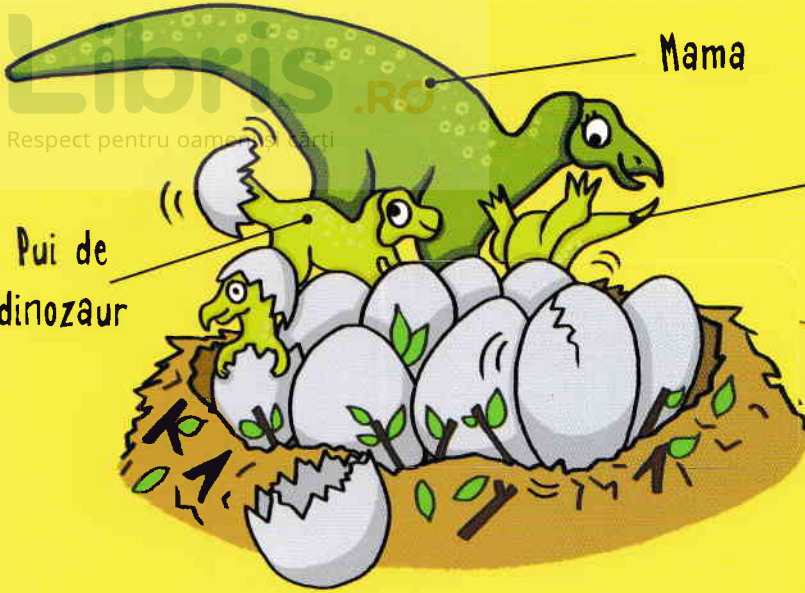


Ups!

### O pătură confortabilă

Dinozaurii mai mici probabil cloceau ca să țină de cald ouălor, așa cum fac păsările. Dinozaurii mai mari ar fi strivit însă ouăle dacă se așezau peste ele, așa că le acopereau cu o „pătură” din pământ și frunze.





## Părinte grijuliu

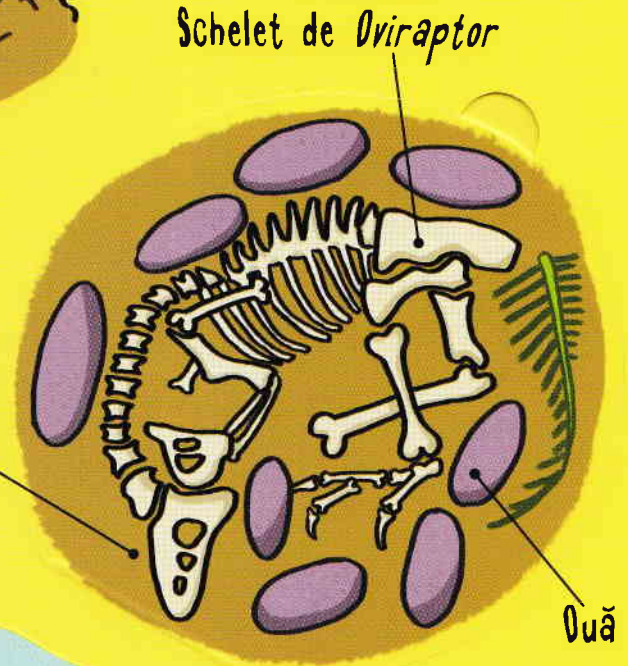
*Maiasaura* înseamnă „reptila mamă grijulie”, nume căpătat după ce s-a descoperit că dinozaurii păzeau ouăle și își îngrijeau puii un an sau doi, până părăseau cuibul. A fost prima specie la care s-a observat acest comportament.

Pui de  
dinozaur

Mama

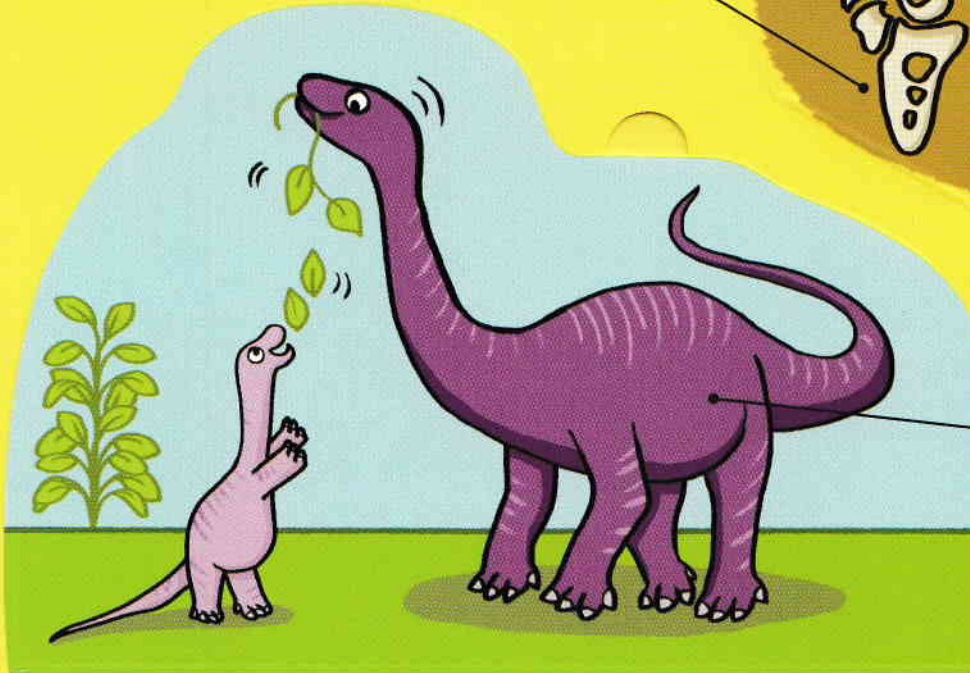
## Vânătorul de ouă

*Oviraptor* înseamnă „vânător de ouă”. Micului dinozaur i s-a dat acest nume deoarece oasele sale au fost găsite printre ouă. La început, se credea că dinozaurul trebuie să le fi furat.



Schelet de *Oviraptor*

Ouă



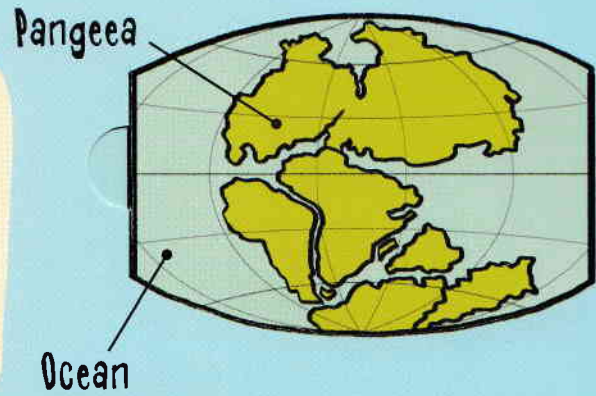
## Puseu de Creștere

Puii de dinozaur arătau ca părinții lor, dar erau mult mai mici. Un pui de *Apatosaurus* cântărea cam cât o găscă adultă, dar, când ajungea la maturitate, cântărea mai mult decât șase elefanți africani!

# Libria

## TRIASICUL

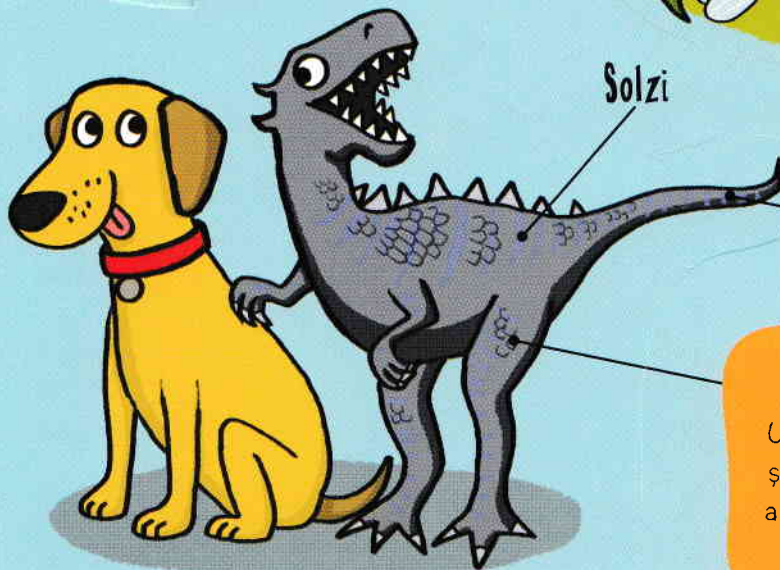
Respect  
Dinozaurii au apărut pe Pământ în Triasic, o perioadă a Erei Mezozoice care a început acum 250 de milioane de ani și s-a încheiat acum 200 de milioane de ani. La începutul Triasicului, lumea arăta foarte diferit. Continentele, așa cum le cunoaștem acum, erau unite într-o singură întindere imensă de pământ, numită Pangeea, care era înconjurată de un ocean uriaș.



### Peisaj primitiv

Era atât de cald și uscat, încât mare parte din suprafața planetei era acoperită de deșert. Plantele care reușeau totuși să crească erau ferigi primitive stranie și copaci ca niște palmieri, numiți cicadofite.

Cicadofite



Ferigă primitivă

Coadă pentru menținerea echilibrului

### Eoraptor

Unii dintre dinozaurii din Triasic erau mici și agili. Eoraptor, care se hrănea cu carne, a fost printre primii. Era cam de mărimea unui câine și mergea în două picioare.



MICII EXPLORATORI

gama®

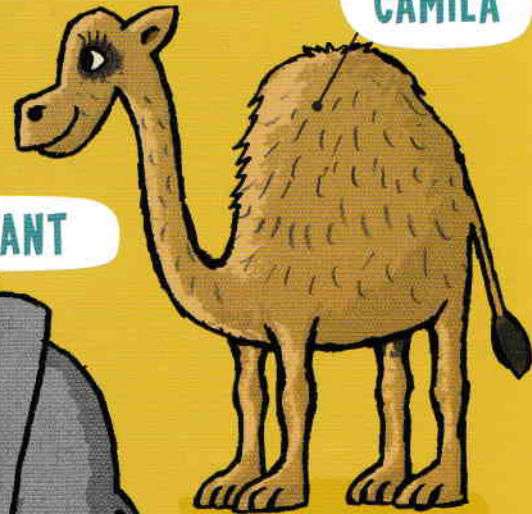
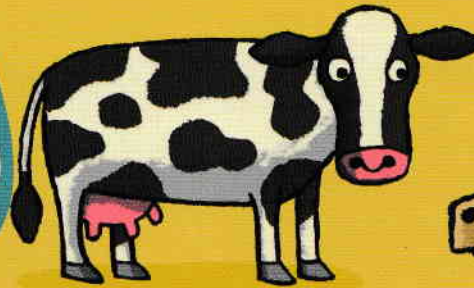
# LUMEA ANIMALELOR

RIDICĂ CLAPETELE ȘI  
EXPLOREAZĂ LUMEA  
ANIMALELOR, PE DINĂUNTRU  
ȘI PE DINAFARĂ!

3+  
ani

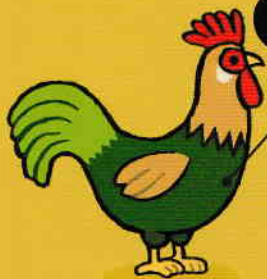
CĂMILĂ

VACĂ

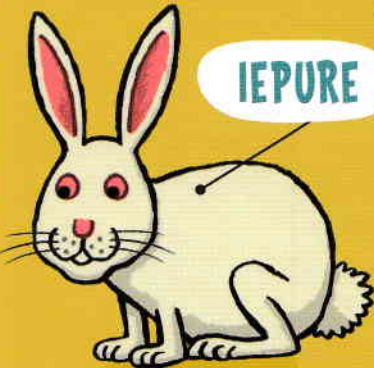


ELEFANT

COCOȘ



IEPURE



ȘOARECE



ȘARPE



FURNICĂ



RUTH MARTIN & ALLAN SANDERS

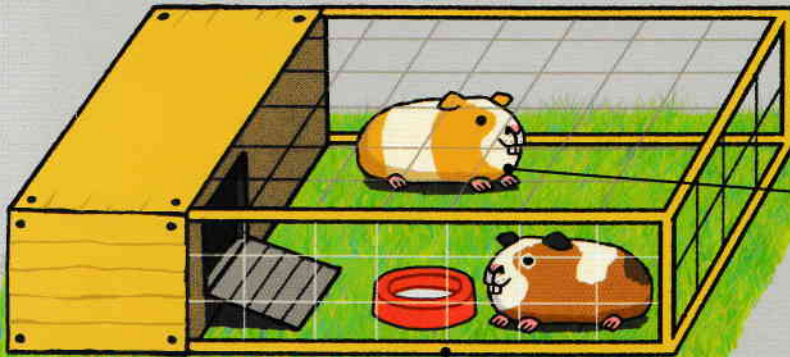
PESTE 30  
DE CLAPETE!



# ANIMALELE DE COMPANIE

Respect pentru

Animalele de companie sunt cele care trăiesc alături de tine și fac parte din familie. Pot fi foarte amuzante și cu siguranță sunt niște prieteni minunați, dar e foarte important să le îngrijești cum se cuvine. Alegerea animalului de companie potrivit nu e o treabă ușoară, așa că, înainte de orice, trebuie să afli ce nevoi are fiecare.



## Porcușor de Guineea

Micuții au nevoie de un loc sigur unde să facă mișcare și să alerge.

Spațiu exterior pentru alergat

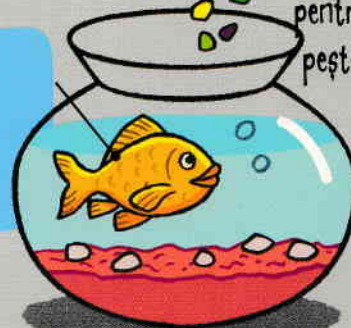
## Iepure

Iepurii sunt animale de companie foarte active și jucăușe, așa că au nevoie de mult spațiu.



## Pește

Nu poți să mângâi un pește, dar apa curată îl face foarte fericit!



Mâncare pentru pește



## Teckel

Există sute de rase de câini din care poți să alegi, dar toți trebuie scoși la plimbare.

Lesă

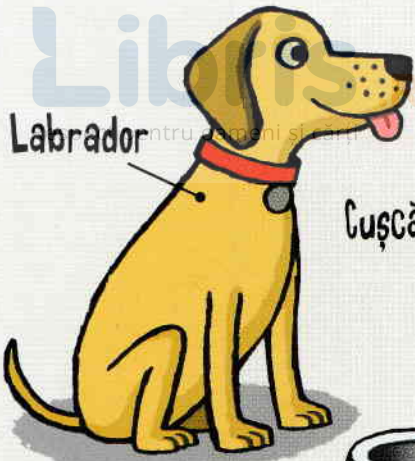


## Pisoi

Pisoi sunt foarte amuzanți! Când cresc mari, pisicile vânează noaptea și dorm ziua.

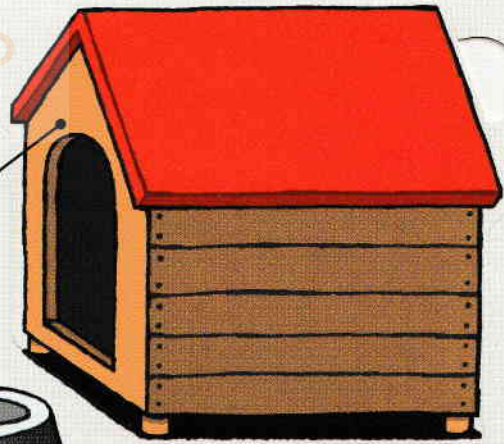


Libro.ro  
pentru copii și tineri



Labrador

Cușcă

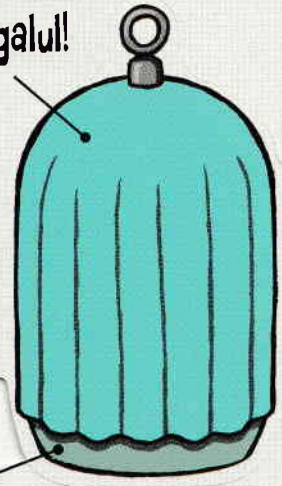


Bol de mâncare



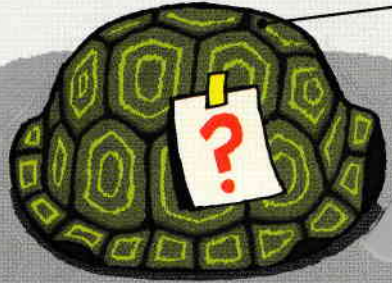
**Labrador**  
Dacă alegi un câine ca animal de companie, va deveni cel mai bun prieten al tău! Ține cont însă că unii cresc foarte mari și au nevoie de multă mișcare.

Ssst! Doarme papagalul!



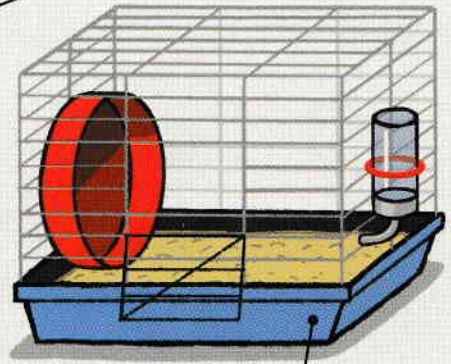
**Țestoasă**

Țestoasa e un animal lent și tăcut. Unele trăiesc 100 de ani!



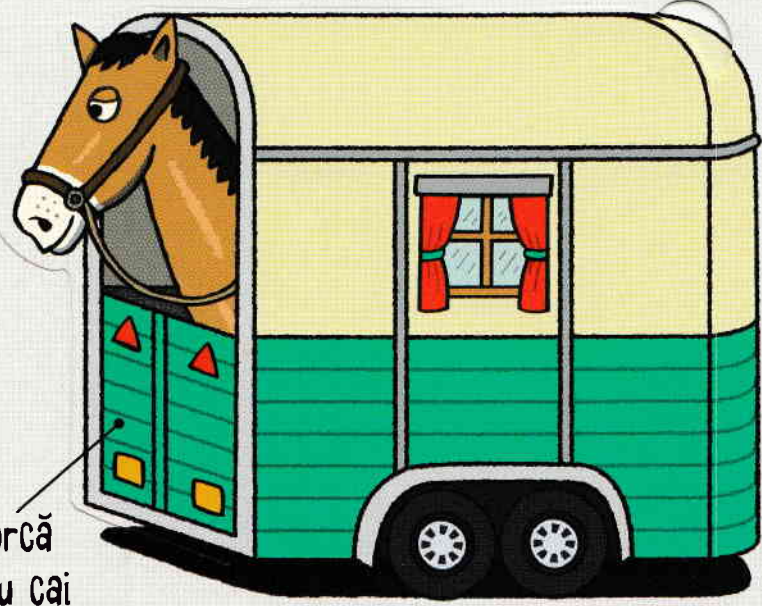
**Papagal**

Cu puțin antrenament, papagalii vorbăreți vor îngâna tot ce zici!



**Нopa...**

Cineva a evadat! Unele animale de companie se distrează încercând să fugă. A văzut cineva un hamster aventurier?



Remorcă pentru cai



Grajd

## LA FERMĂ

La fermă sunt o mulțime de animale, iar fermierii au foarte multă treabă! Sunt vaci de muls, oi de dus la pășout, porci de hrănit și ouă de găină de adunat. Hai să explorăm ferma și să vedem ce se întâmplă acolo.

### Câine ciobănesc

Anumite rase de câini pot fi antrenate să mână oile.

Vacă

Troacă

Miel

### Oaie

Blana oii se numește lână. Când e suficient de lungă, fermierul o tunde, apoi e folosită la fabricarea țesăturilor.

Cotețul găinilor





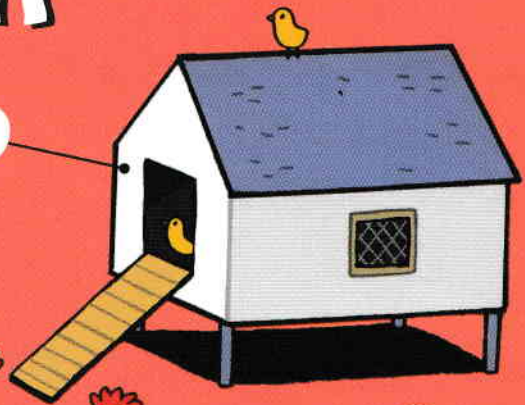
# FERMA

Respect pentru oameni și cărți

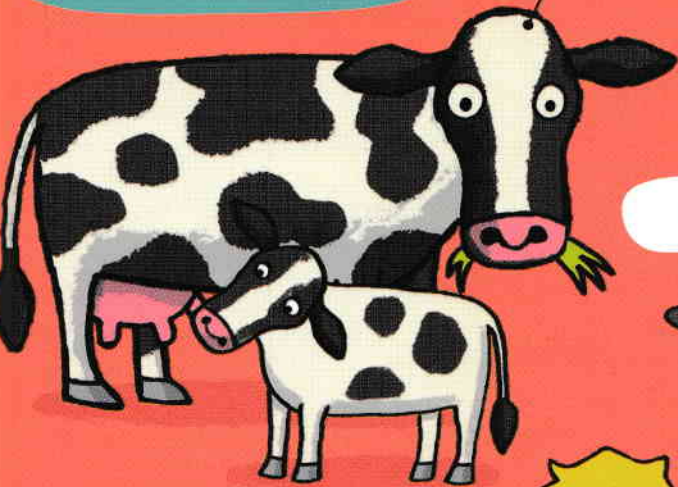
3+ ani

CE SE ASCUNDE SUB CLAPETE?  
EXPLOREAZĂ VIAȚA LA FERMĂ!

COTEȚUL GĂINILOR



VACĂ



OAIE

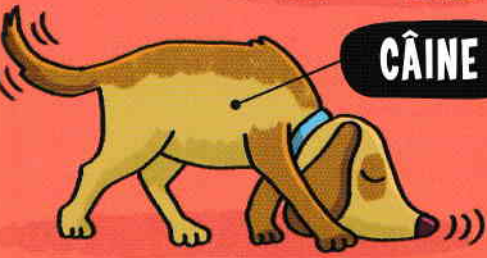


MIEL



LAPTE

CĂINE

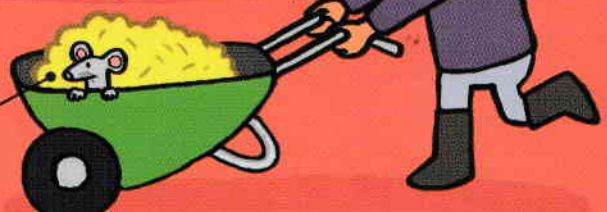


IEPURE



PESTE 30 DE CLAPETE

PAIE





# BUN VENIT LA FERMĂ!

Fermele sunt locurile unde se cresc animale și unde se cultivă grâu, fructe sau legume. Unele ferme se ocupă doar cu creșterea animalelor sau doar cu agricultura, dar altele, cum e și aceasta, fac și una, și alta. Ziua abia a început, așa că să pornim în explorare!

## Pe câmp

Multe animale ies ziua pe câmp să mănânce iarbă. Fermierul le aduce la adăpost seara și atunci când plouă sau ninge.



Oaie

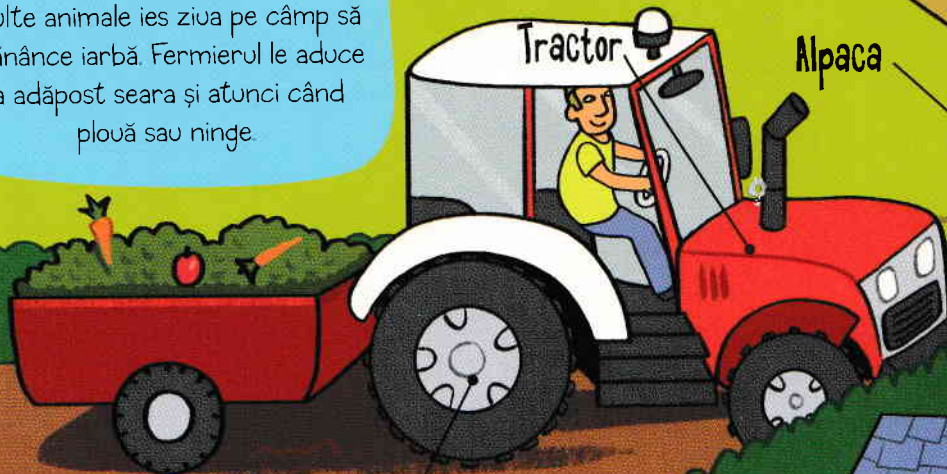
Grajduri



Alpaca



Tractor



Coteț de găini



## Puterea tractorului!

Fermierul folosește tractorul ca să le ducă animalelor mâncare suplimentară. Tractorul are roți mari și groase, ca să poată înainta pe terenul noroios și denivelat.

Rață



laz





## Casa fermierului

Acest fermier și familia lui locuiesc într-o re-casă de pe terenul fermei, ca să poată avea grijă mai ușor de animale.

## Sperietoare de Ciori



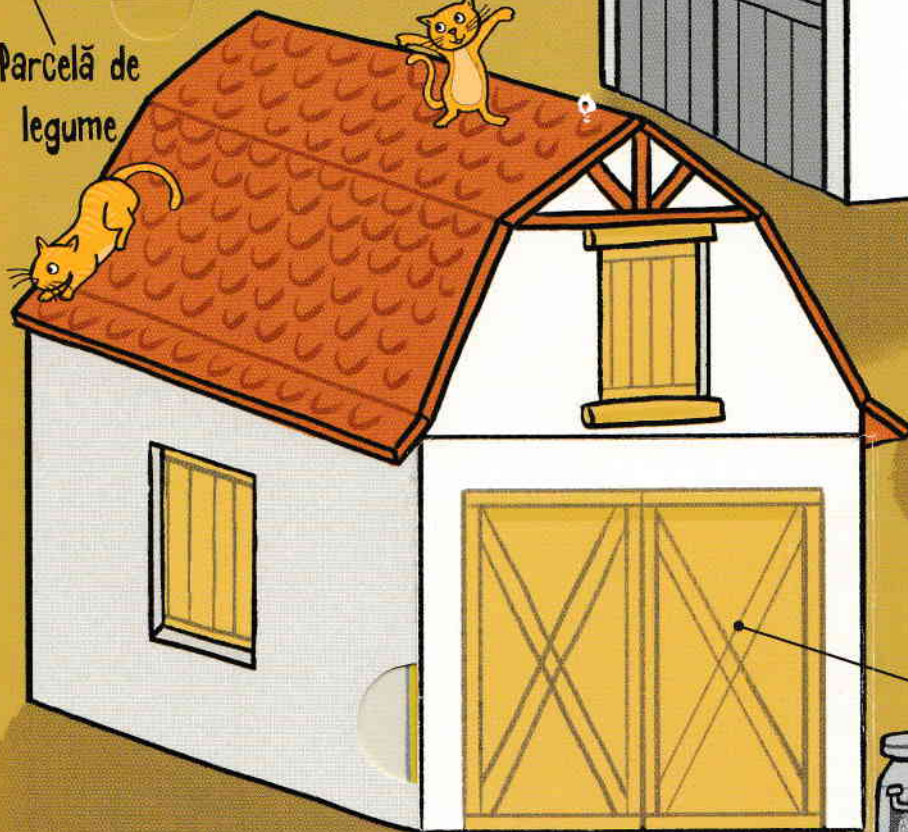
## Ogoare

Unele câmpuri sunt folosite pentru a cultiva plante folosite în alimentația omului și fân, pentru hrana animalelor.

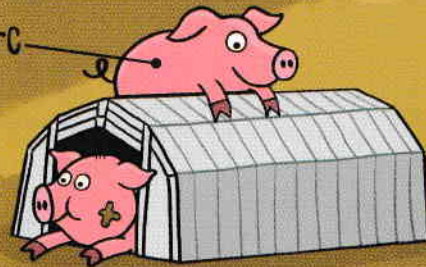
## Magazia

Tractoarele și celelalte utilaje agricole folosite la fermă sunt ținute la adăpost în magazie.

## Parcelă de legume



## Porc



## Hambarul

Aceasta este o clădire foarte mare. În hambar se țin fânul și paiile și se adăpostesc animale precum vacile și oile.

## Bidon pentru lapte





## ÎN CURTEA FERMEI

Multe dintre animalele mai mici trăiesc în curte, așa că acesta poate fi unul dintre cele mai zgomotoase locuri de la fermă – mai ales la ora mesei! Fermierul hrănește animalele flămânde în fiecare dimineață. Să-l însoțim și noi!



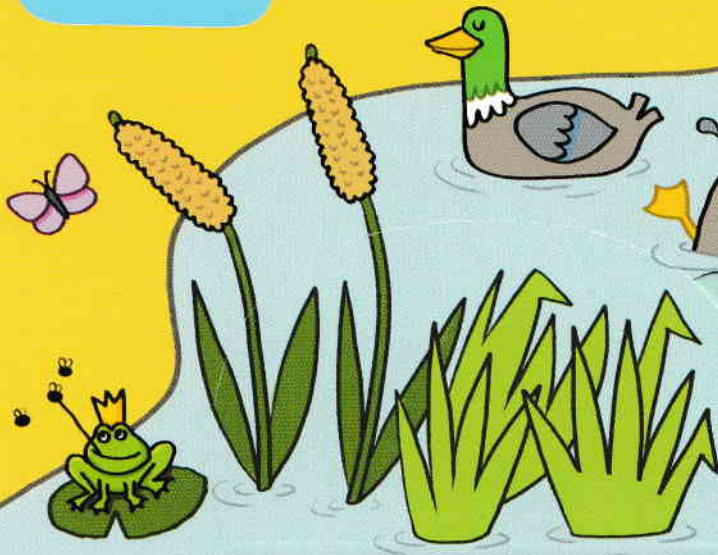
Fermier

### Animale flămânde

Fermierul încarcă hrana în remorcă și o distribuie în toată ferma.

### Ce avem la micul dejun?

Fiecare animal are hrana sa specială...



Gâscă

Ga-ga!

### Gâște gălăgioase

Gâștele sunt niște păsări foarte gălăgioase. Fac ouă mari și au pene moi, cu care sunt umplute penelne și pilotele.